

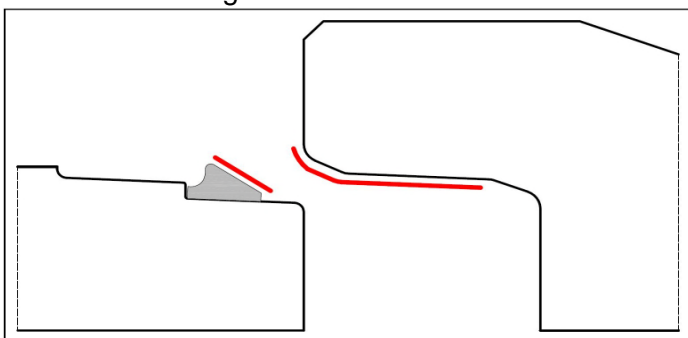
Verarbeitungshinweise für DS Gleitmittel B05

- Gleitmittel mit Handschuh deckend auf Dichtung und gegenüber auf Beton auftragen.
- Das Dichtungs-Schwarz und das Beton-Grau dürfen nicht mehr zu sehen sein.
- Gleitmittel darf nicht durch zusätzliche Zugabe von Wasser verdünnt werden.
- DS Gleitmittel ist bei jedem Wetter im Temperaturbereich von -5°C bis +50°C einsetzbar. DS Gleitmittel vor Frost schützen, Lagertemperatur min. 10°C.

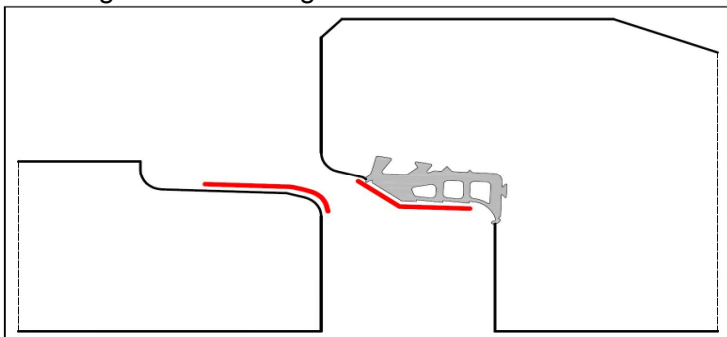
Einsatz

Rohrmontage

mit loser Dichtung:

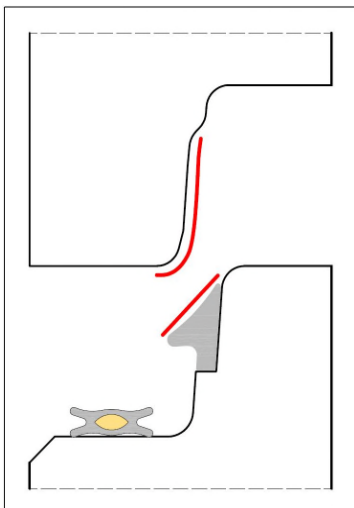


mit integrierter Dichtung:

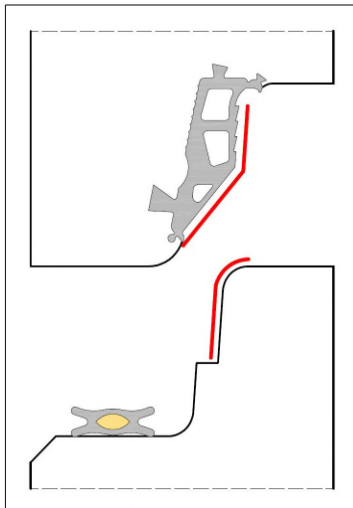


Schachtmontage

mit loser Dichtung:



mit integrierter Dichtung:



Bedarf (je Fügung)

Angaben für
Rohre und Schächte

[ca. 0,6 kg/m-Umfang]

DN-Größe [mm]	ca. Bedarf [kg]
300	0,6
400	0,8
500	1,0
600	1,2
700	1,4
800	1,6
900	1,8
1000	2,0
1100	2,2
1200	2,4
1300	2,6
1400	2,8
1500	3,0
1600	3,2
1700	3,4
1800	3,6
2000	4,0
2200	4,4
2400	4,8
2500	5,0
2600	5,2
2800	5,6
3000	6,0
3200	6,4