

PRODUKTE
FÜR DIE ABWASSERTECHNIK



PREISLISTE 2023

STAHLBETONROHRE NACH EN 1916 / DIN V 1201

BITTE BEACHTEN SIE: STAHLBETONROHRE NW 300 MIT BAULÄNGEN 2,5 M UND 3,0 M LAGERWARE.

STAHLBETONROHRE NW 400 - 1000 + 1200 MIT BAULÄNGEN 2,5 M UND 3,5 M LAGERWARE.

LIEFERZEIT ANDERE BAULÄNGEN AUF ANFRAGE!



ARTIKEL-NUMMER	NENN-WEITE IN MM	BAU-LÄNGE IN MM	GEWICHT IN KG/LFM	PREIS IN € JE LFM
02SB30	300	3000	200	51,60
02SB40	400	3500	284	70,10
02SB50	500	3500	372	86,00
02SB60	600	3500	480	107,20
02SB70	700	3500	640	131,50
02SB80	800	3500	800	157,50
02SB90	900	3500	945	195,10
02SB100	1000	3500	1200	243,70
02SB120	1200	3500	1650	383,00
02SB130	1300	3500	1540	495,80
02SB140	1400	3500	1700	539,80

PREISE FÜR ANDERE BAULÄNGEN AUF ANFRAGE.

STAHLBETONROHR-BÖSCHUNGSKÖPFE EIN- UND AUSLAUF



ARTIKEL-NUMMER	NENNWEITE IN MM	NEIGUNG 1:1 STÜCKPREIS	NEIGUNG 1:1,5 STÜCKPREIS
02BÖ30	300	220,00	290,00
02BÖ40	400	300,00	420,00
02BÖ50	500	380,00	520,00
02BÖ60	600	490,00	690,00
02BÖ70	700	570,00	800,00
02BÖ80	800	680,00	900,00
02BÖ90	900	790,00	1070,00
02BÖ100	1000	940,00	1270,00
02BÖ120	1200	1220,00	1680,00
02BÖ130	1300	1490,00	1830,00
02BÖ140	1400	1640,00	2060,00

GEWICHTE VON BÖKOS AUF ANFRAGE

PREISE VERSTEHEN SICH AB WERK ZUZÜGLICH MWST.

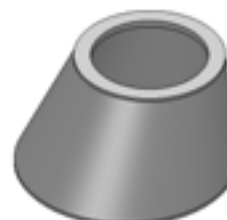


ARTIKEL-NUMMER	NENNWEITE IN MM	GEWICHT IN KG/STK.	PREIS IN € JE STK.
BETONROHRE MIT FUSS DIN 4032, KF-F, BAULÄNGE 1000 MM			
0130	300	110	24,00
0140	400	180	41,10
0150	500	270	62,60
BETONROHRE MIT SCHLITZ FÜR KABELINFÜHRUNG			
01MS30	300	110	46,20



ARTIKEL-NUMMER	NENNWEITE IN MM	GEWICHT IN KG/STK.	PREIS IN € JE STK.
BETONROHR-BÖSCHUNGSKÖPFE NEIGUNG 1:1			
01BÖ30	300	90	56,20

PREISE VERSTEHEN SICH AB WERK ZUZÜGLICH MWST.



ARTIKEL-NUMMER	NENNWEITE / HÖHE IN MM	GEWICHT IN KG	PREIS IN € OHNE STEIGEISEN STK.	PREIS IN € MIT STEIGEISEN STK.
BRUNNENRINGE NACH DIN 4034, TEIL 2 (FALZVERBINDUNG)				
04SR8025	800/250	130	84,00	91,20
04SR8050	800/500	260	102,00	116,40
04SR10025	1000/250	185	80,40	87,60
04SR10050	1000/500	370	98,40	116,40
04SR100100	1000/1000	740	187,20	216,00
04SR12025	1200/250	220	109,30	116,50
04SR12050	1200/500	440	156,10	170,50
04SR120100	1200/1000	880	298,00	326,80
04SR15025	1500/250	325	180,00	187,20
04SR15050	1500/500	650	216,00	230,40
04SR150100	1500/1000	1300	432,00	460,80
04SR20050	2000/500	730	388,10	
04SR20075	2000/750	1100	633,60	
04SR200100	2000/1000	1460	780,00	
04SR25075	2500/750	1320	684,00	
BRUNNENRINGE GELOICHT NACH DIN 4034, TEIL 2 (FALZVERBINDUNG)				
04GL8050	800/500	260	132,00	
04GL10050	1000/500	370	129,60	
04GL12050	1200/500	440	183,60	
04GL15050	1500/500	650	252,00	
04GL20050	2000/500	730	462,00	
SCHACHTHÄLSE (KONEN) NACH DIN 4034, TEIL 2 (FALZVERBINDUNG)				
04SH8030*	800/625/300	180	132,00	
04SH8060	800/625/600	320	126,00	140,40
04SH10030	1000/625/300	220	129,60	136,80
04SH10060	1000/625/600	430	120,00	134,40
04SH12060	1200/625/600	480	163,20	177,60
04SH15060	1500/625/600	700	324,00	338,40
04SH20060*	2000/625/600	1000	768,20	
04SH25080*	2500/625/800	1500	875,60	
* (NUR ZENTRISCHE AUSFÜHRUNG MÖGLICH)				
AUFLAGERINGS NACH DIN 4034, TEIL 2 (FALZVERBINDUNG)				
04ARB4	625/40	16	12,20	
04ARB6	625/60	24	13,10	
04ARB8	625/80	32	14,30	
04ARB10	625/100	40	16,00	
04ARB12	625/120	50	18,80	
04ARB15	625/150	62	22,40	
04ARB20	625/200	82	29,00	
AUFLAGERINGS NACH DIN 4034, TEIL 2 (FALZVERBINDUNG) SCHRÄGE AUSFÜHRUNG				
04AR6010	625/100/60	45	27,20	
ABDECKPLATTEN MIT ÖFFNUNG 625 MM* (SLW60) NACH DIN 4034, TEIL 2 (FALZVERBINDUNG)				
04AP80	800/150	175	480,00	
04AP100	1000/200	270	480,00	
04AP120	1200/200	650	600,00	
04AP150	1500/200	900	996,00	
04AP200	2000/200	1500	1680,00	
04AP250	2500/200	1900	2148,00	

PREISE VERSTEHEN SICH AB WERK ZUZÜGLICH MWST.

* PREIS FÜR ÖFFNUNG MIT ANDERER NENNWEITE AUF ANFRAGE



ARTIKEL- NUMMER	NENNWEITE / BAUHÖHE IN MM	MAX. ANSCHLUSS IN MM	GEWICHT IN KG	PREIS IN € JE STÜCK
SCHACHTUNTERTEILE MIT BODEN UND 2 BRUCHRAUEN ÖFFNUNGEN GEGENÜBERLIEGEND, NACH DIN 4034, TEIL 2 (FALZVERBINDUNG)				
04SRMBB10050	1000/500	200	500	212,50
HAUSANSCHLUSSSCHACHT MIT STEINZEUGHALBSCHALE ALS GERINNE NACH DIN 4034, TEIL 2 (FALZVERBINDUNG). FÜR ANSCHLÜSSE NW 150 MM PVC ODER STZG. FERTIGTEIL - KEINE ÄNDERUNGEN MÖGLICH PREISE OHNE ANSCHLUSSMUFFEN				
03FHA10065PVC	1000/650	150	1400	452,00
BRUNNENRINGE MIT BODEN NACH DIN 4034, TEIL 2 (FALZVERBINDUNG)				
04SRMB8050	800/500		350	141,60
04SRMB10050	1000/500		500	171,60
04SRMB100100	1000/1000		820	286,80
04SRMB12050	1200/500		640	237,60
04SRMB120100	1200/1000		1080	369,60
04SRMB15050	1500/500		950	393,60
04SRMB150100	1500/1000		1600	751,20
04SRMB20050	2000/500		1400	633,60
04SRMB200100	2000/1000		2130	943,20
04SRMB25075	2500/750		3000	1164,00

PREISE VERSTEHEN SICH AB WERK ZUZÜGLICH MWST.

ARTIKEL- NUMMER	NENNWEITE / BAUHÖHE IN MM	MAX. ANSCHLUSS IN MM	GEWICHT IN KG	PREIS IN € JE STÜCK
HAUSANSCHLUSSSCHACHT MIT STEINZEUGHALBSCHALE ALS GERINNE NACH EN 1917/DIN V4034-1, SU-M. FÜR ANSCHLÜSSE NW 150 MM PVC ODER STZG. FERTIGTEIL - KEINE ÄNDERUNGEN MÖGLICH!				
03MHA10065PVC	1000/650	150	1400	452,00
SCHACHTUNTERTEILE MIT GERINNE NACH EN 1917/DIN V4034-1, SU-M. D = GERADE, GERINNE BETON. PREISE OHNE ANSCHLUSSMUFFEN.				
03M10065	1000/650	200	1200	474,00
03M10075	1000/750	250	1540	504,00
03M10085	1000/850	300	1600	552,00
03M10095	1000/950	400	1800	588,00
03M100115	1000/1150	500	2000	684,00
03M100125	1000/1250	600	2225	720,00
03M12065	1200/650	200	1600	804,00
03M12075	1200/750	250	2170	864,00
03M12085	1200/850	300	2250	912,00
03M12095	1200/950	400	2400	972,00
03M120115	1200/1150	500	2500	1110,00
03M120125	1200/1250	600	3400	1164,00
03M120135	1200/1350	700	4600	1200,00
03M120140	1200/1400	800	4770	1260,00
03M15075	1500/750	250	5000	2340,00
03M15085	1500/850	300	5100	2364,00
03M15095	1500/950	400	5600	2412,00
03M150115	1500/1150	500	6000	2484,00
03M150125	1500/1250	600	6300	2568,00
03M150130	1500/1300	700	6400	2700,00
03M150140	1500/1400	800	6900	2772,00
03M150150	1500/1500	900	7100	2844,00
03M150160	1500/1600	1000	7300	2928,00
03M200150	2000/1500	700	8100	7320,00
03M200150	2000/1500	800	8100	7320,00
03M200200	2000/2000	900	9300	7800,00
03M200200	2000/2000	1000	9300	7800,00
03M200250	2000/2500	1200	10.600	8448,00

FÜR SCHACHTUNTERTEILE RÖSER EXPERT GELTEN DIE GLEICHEN PREISE WIE BEI
SCHACHTUNTERTEILEN TEIL 1.

AUF ANFRAGE: DICHELEMENTE UND ZUSCHLÄGE
AUSFÜHRUNG GERINNE UND BANKETT GEKLINKERT,
GFK, EPOXIDHARZBESCHICHTET ODER MONOLITHISCH

PREISE VERSTEHEN SICH AB WERK ZUZÜGLICH MWST.



ARTIKEL-NUMMER	NENNWEITE / HÖHE IN MM	GEWICHT IN KG	PREIS IN € JE STÜCK
SCHACHTRINGE NACH EN 1917/DIN V4034-1 MIT STEIGBÜGEL DIN V 1955 FORM B VOLLSTAHLKERN			
05SRSB10050	1000/500	500	146,40
05SRSB10075	1000/750	750	195,60
05SRSB100100	1000/1000	1000	238,80
05SRSB12050	1200/500	630	230,40
05SRSB12075	1200/750	945	309,60
05SRSB120100	1200/1000	1260	364,80
05SRSB15050	1500/500	1080	462,00
05SRSB15075	1500/750	1620	705,60
05SRSB150100	1500/1000	2160	886,80
05SRSB20050	2000/500	1250	1094,40
05SRSB20075	2000/750	1880	1341,60
05SRSB200100	2000/1000	2500	1648,80
05SRSB200150	2000/1500	3800	2551,20
SCHACHTHÄLSE (KONEN) NACH EN 1917/DIN V4034-1 MIT STEIGBÜGEL DIN V 1955 FORM B VOLLSTAHLKERN			
05SHSB10030	1000/625/300	400	193,20
05SHSB10060	1000/625/600	500	152,40
05SHSB10085	1000/625/850	750	285,60
05SHSB1006080	1000/800/600	500	321,70
05SHSB1008580	1000/800/850	750	452,00
05SHSB12060	1200/625/600	820	290,40
05SHSB12085	1200/625/850	1135	465,60
05SHSB1206080	1200/800/600	820	486,50
05SHSB1208580	1200/800/850	1135	665,80
05SHSB15060	1500/625/600	1200	740,40
05SHSB15085	1500/625/850	1740	1173,60
SCHACHTHÄLSE (KONEN) NACH EN 1917/DIN V4034-1 MIT STEIGBÜGEL DIN V 1955 FORM B VOLLSTAHLKERN GEKRÖPFTER EINSTIEG			
05SHSB10035G	1000/625/350	420	213,10
05SHSB10060G	1000/625/600	645	169,70
05SHSB10085G	1000/625/850	860	299,80
05SHSB12060G	1200/625/600	870	350,40
05SHSB12085G	1200/625/850	1300	501,60
05SHSB15060G	1500/625/600	1200	774,20
05SHSB15085G	1500/625/850	1800	1209,10

SCHACHTTEILE MIT STEIGBÜGEL NACH DIN V 1955 FORM B

MIT EDELSTAHLKERN AUF ANFRAGE.

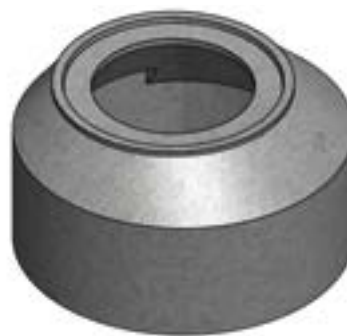
PREISE VERSTEHEN SICH AB WERK ZUZÜGLICH MWST.



ARTIKEL-NUMMER	NENNWEITE / HÖHE IN MM	GEWICHT IN KG	PREIS IN € JE STÜCK
ABDECKPLATTE MIT ÖFFNUNG 625 MM* (SLW 60) NACH DIN 4034-1 (MUFFENVERBINDUNG)			
05AP100	1000/200	400	480,00
05AP120	1200/200	700	600,00
05AP150	1500/200	1000	1020,00
05AP200	2000/200	2500	1698,00
ÜBERGANGSPLETTEN AUF NW 1000 MM NACH DIN 4034-1 (MUFFENVERBINDUNG)			
05UEP120100	1200/300	550	840,00
05UEP150100	1500/300	990	1272,40
05UEP200100	2000/300	2400	1908,00
FUSSAUFLAGERINGE NACH DIN 4034-1 (MUFFENVERBINDUNG)			
05FUAR100	1000/250	250	294,00
05FUAR120	1200/250	315	375,20
05FUAR150	1500/250	540	506,40
AUFLAGERINGE NACH DIN 4034-1 (VERSCHIEBESICHER)			
05ARV6	625/60	40	20,90
05ARV8	625/80	54	22,20
05ARV10	625/100	67	23,20
05ARV806	800/60	50	43,00
05ARV808	800/80	66	47,00
05ARV8010	800/100	82	57,00
ZWISCHENRINGE NACH DIN 4034-1 (VERSCHIEBESICHER)			
05ARV12	625/120	80	28,10
05ARV15	625/150	100	38,00
05ARV20	625/200	138	50,20
05ARV30	625/300	200	75,40
05ARV40	625/400	270	85,20
05ARV50	625/500	340	97,10
DICHTRINGE UND LASTENÜBERTRAGUNGSRINGE			
10DR100	GLEITRINGDICHTUNG NW 1000 MM		42,00
10DR120	GLEITRINGDICHTUNG NW 1200 MM		54,00
10DR150	GLEITRINGDICHTUNG NW 1500 MM		87,60
10DR200	GLEITRINGDICHTUNG NW 2000 MM		168,00
10DRS100	SELBSTSCHMIEREND NW 1000 MM		54,00
10DRS120	SELBSTSCHMIEREND NW 1200 MM		66,00
10DRS150	SELBSTSCHMIEREND NW 1500 MM		108,00
10LÜR100	LASTENÜBERTRAGUNGSRING NW 1000 MM		57,60
10LÜR120	LASTENÜBERTRAGUNGSRING NW 1200 MM		66,00
10LÜR150	LASTENÜBERTRAGUNGSRING NW 1500 MM		88,80
10LÜR200	LASTENÜBERTRAGUNGSRING NW 2000 MM		150,00
10SDV100	DICHTRING SELBSTSCHMIEREND INKL. LASTENÜBERTRAGUNGSRING NW 1000 MM		96,00
10SDV120	DICHTRING SELBSTSCHMIEREND INKL. LASTENÜBERTRAGUNGSRING NW 1200 MM		126,00
10SDV150	DICHTRING SELBSTSCHMIEREND INKL. LASTENÜBERTRAGUNGSRING NW 1500 MM		168,00
10GLM	GLEITMITTEL		15,00 €/KG

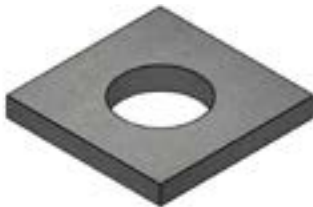
PREISE VERSTEHEN SICH AB WERK ZUZÜGLICH MWST.

*PREIS FÜR ÖFFNUNG MIT ANDERER NENNWEITE AUF ANFRAGE



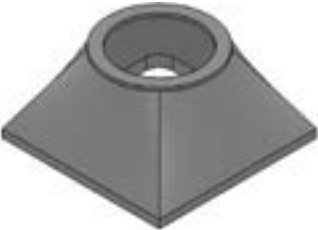
ARTIKEL-NUMMER	NENNWEITE / HÖHE IN MM	GEWICHT IN KG	PREIS IN € JE STÜCK
SCHACHTRINGE RÖSER EXPERT NACH EN 1917 UND DIN V4034-1 MIT INTEGRIERTER DICHUNG UND INTEGRIERTEM LASTENAUSGLEICH IDLA CLICK UND STEIGBÜGEL NACH DIN V 19555 FORM B MIT VOLLSTAHLKERN, WANDSTÄRKE 150 MM.			
05SRRESB10050	1000/500	650	338,40
05SRRESB10075	1000/750	975	417,60
05SRRESB100100	1000/1000	1300	472,80
05SRRESB12050	1200/500	750	476,40
05SRRESB12075	1200/750	1125	597,60
05SRRESB120100	1200/1000	1500	664,80
05SRRESB15050	1500/500	1080	764,40
05SRRESB15075	1500/750	1620	1161,60
05SRRESB150100	1500/1000	2160	1348,60
05SRRESB20050	2000/500	1250	1922,40
05SRRESB20075	2000/750	1900	2415,10
05SRRESB200100	2000/1000	2500	2884,80
05SRRESB200150	2000/1500	3800	3523,20
SCHACHTHÄLSE RÖSER EXPERT NACH EN 1917 UND DIN V4034-1 MIT INTEGRIERTER DICHUNG UND INTEGRIERTEM LASTENAUSGLEICH IDLA CLICK UND STEIGBÜGEL NACH DIN V 19555 FORM B MIT VOLLSTAHLKERN, GEKRÖPFTER EINSTIEG, WANDSTÄRKE 150 MM.			
05SHESB10035G	1000/625/350	550	379,20
05SHESB10060G	1000/625/600	880	374,40
05SHESB10085G	1000/625/850	1200	492,00
05SHESB12060G	1200/625/600	930	578,40
05SHESB12085G	1200/625/850	1350	741,60
05SHESB15060G	1500/625/600	1200	1070,40
05SHESB15085G	1500/625/850	1800	1461,60
ABDECKPLATTEN RÖSER EXPERT MIT ÖFFNUNG 625 MM* (SLW 60) NACH EN 1917 UND DIN V4034-1 MIT INTEGRIERTER DICHUNG UND INTEGRIERTEM LASTENAUSGLEICH IDLA CLICK			
05APE100S62	1000/200	450	690,00
05APE120S62	1200/200	670	702,00
05APE150S62	1500/200	1000	1200,00
05APE200S62	2000/200	2500	1998,80
ÜBERGANGSPLETTEN RÖSER EXPERT NACH DIN 4034-1 MIT INTEGRIERTER DICHUNG UND INTEGRIERTEM LASTENAUSGLEICH IDLA CLICK			
05UEPE120100	1200/1000/300	550	1283,50
05UEPE150100	1500/1000/300	975	1989,40
05UEPE150120	1500/1200/300	825	2165,10
05UEPE200100	2000/1000/300	2300	2533,80
05UEPE200120	2000/1200/300	2100	2600,80
* PREIS FÜR ÖFFNUNG IN ANDERER NENNWEITE AUF ANFRAGE			

PREISE VERSTEHEN SICH AB WERK ZUZÜGLICH MWST.



ARTIKEL- NUMMER	NENNWEITE / HÖHE IN MM	GEWICHT IN KG	PREIS IN € JE STÜCK
SCHACHTTEILE QUADRATISCH (ECKSTÜCKE), OHNE STEIGEISEN			
06ES11011025	1100/1100/250	275	138,20
06ES11011050	1100/1100/500	550	182,90
06ES12012050	1200/1200/500	630	168,00
06ES12012075	1200/1200/750	945	344,20
06ES120120100	1200/1200/1000	1260	427,70
06ES14014050	1400/1400/500	750	259,20
06ES14014075	1400/1400/750	1050	480,00
06ES16016050	1600/1600/500	830	277,90
06ES16016075	1600/1600/750	830	486,00
06ES160160100	1600/1600/1000	1660	576,00
06ES20020050	2000/2000/500	1200	582,00
06ES20020075	2000/2000/750	1840	1056,00
ABDECKPLATTEN QUADRATISCH MIT ÖFFNUNG 700 MM* (SLW 60)			
06AP110110	1100/1100/200	700	534,20
06AP120120	1200/1200/200	900	567,40
06AP140140	1400/1400/200	1350	692,60
06AP160160	1600/1600/200	1550	780,00
06AP200200	2000/2000/200	2500	1260,00
* PREIS FÜR ÖFFNUNG MIT ANDERER NENNWEITE AUF ANFRAGE			

PREISE VERSTEHEN SICH AB WERK ZUZÜGLICH MWST.



ARTIKEL-NUMMER	NENNWEITE / HÖHE IN MM	GEWICHT IN KG	PREIS IN € JE STÜCK
HYDRANTENUNTERTEILE MIT BODEN UND HALBWANDIGEN AUSSPARUNGEN			
06UT12050	1200/500	640	404,60
06UT15050	1500/500	950	630,00
06UT150110	1500/1100	1500	978,00
06UT12012050	1200/1200/500	1180	580,30
06UT120120100	1200/1200/1000	1800	823,70
06UT14014050	1400/1400/500	1500	660,00
06UT16016050	1600/1600/500	1700	720,00
06UT160160110	1600/1600/1100	2300	1200,00
06UT20020050	2000/2000/500	2700	1200,00
ZUSCHLAG KELLERABLAUF NORMAL			40,00
ZUSCHLAG WAVE-KELLERABLAUF (VEDEWA)			250,00
ZUSCHLAG KELLERABLAUF RÜCKSTAUSICHER			200,00
SCHACHTHÄLSE FÜR HYDRANTEN, ZENTRISCH			
06SH15060	1500/625/600	780	341,30
06SH15070	1500/700/700	800	318,20
06SH12012070	1200/1200/700/700	800	436,30
06SH16016070	1600/1600/700/700	1280	772,80
AUFLAGERINGS FÜR HYDRANTEN			
06AR5	700/50	35	23,00
06AR8	700/80	60	24,50
06AR10	700/100	70	25,90
06AR10625	700/625/100	80	28,80
HYDRANTEN IN RUNDER AUSFÜHRUNG AUCH IN MUFFENVERBINDUNG (T1) UND MIT INTEGRIERTER DICHTUNG (EXPERT) LIEFERBAR. BITTE BEACHTEN SIE HIER DIE LÄNGEREN LIEFERZEITEN.			



ARTIKEL-NUMMER	NENNWEITE / HÖHE IN MM	GEWICHT IN KG	PREIS IN € JE STÜCK
BETONDECKEL BEGEHBAR MIT 2 HALTERINGEN			
04BD80	800/80	120	103,80
04BD100	1000/100	200	144,00
GÖBELDECKEL MIT AUFLAGERING FÜR SCHACHTHÄLSE			
10GD50	5,0 to. 625/80	90	120,00

PREISE VERSTEHEN SICH AB WERK ZUZÜGLICH MWST.

VERPACKUNGSEINHEITEN

AUFLAGERINGE			
1 BUND	AUFLAGERINGE NW 625/40 MM	20	04ARB4
1 BUND	AUFLAGERINGE NW 625/60 MM	16	04ARB6
1 BUND	AUFLAGERINGE NW 625/80 MM	12	04ARB8
1 BUND	AUFLAGERINGE NW 625/100 MM	10	04ARB10
1 BUND	AUFLAGERINGE NW 625/120 MM	8	04ARB12
1 BUND	AUFLAGERINGE NW 625/150 MM	7	04ARB15
1 BUND	AUFLAGERINGE NW 625/200 MM	5	04ARB20
1 BUND	AUFLAGERINGE VERSCHIEBESICHER NW 625/60 MM	16	05ARV6
1 BUND	AUFLAGERINGE VERSCHIEBESICHER NW 625/80 MM	12	05ARV8
1 BUND	AUFLAGERINGE VERSCHIEBESICHER NW 625/100 MM	10	05ARV10
1 BUND	AUFLAGERINGE VERSCHIEBESICHER NW 800/60 MM	16	05ARV806
1 BUND	AUFLAGERINGE VERSCHIEBESICHER NW 800/80 MM	12	05ARV808
1 BUND	AUFLAGERINGE VERSCHIEBESICHER NW 800/100 MM	10	05ARV8010
1 BUND	AUFLAGERINGE NW 700/50 MM	20	06AR5
1 BUND	AUFLAGERINGE NW 700/80 MM	12	06ARB8
1 BUND	AUFLAGERINGE NW 700/100 MM	10	06AR10
1 BUND	AUFLAGERINGE NW 700/625/100 MM	10	06AR10625
GÖBELDECKEL			
1 PALETTE	GÖBELDECKEL 5,0 TO. GESTAPELT	16	